

ZED 20.20 HV

- Max Arbeitshöhe 20 m
- Korblast 300 Kg bei ca 9,2m Reichweite
- verschiedene Abstützvarianten

Technische Daten

Arbeitshöhe	20,0 m
Plattformhöhe	18,0 m
Max. seitliche Reichweite	9,2 m
Steckdose im Arbeitskorb	230 V
Drehbereich Schwenkwerk	640°
Korbschwenkung	2 x 65°
Bühnentragkraft	bis 300 kg
Transportlänge	6,77 m
Transportbreite	2,10 m
Transporthöhe	2,50 m
Gewicht	3500 kg
Abstützbreite	2,87 m
Antrieb	Fahrzeug, LKW Motor
Trägerfahrzeug	Nissan Capstar 3511

300 kg Bühnentragkraft in verschiedenen Arbeitsbereichen

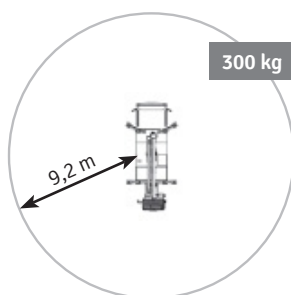
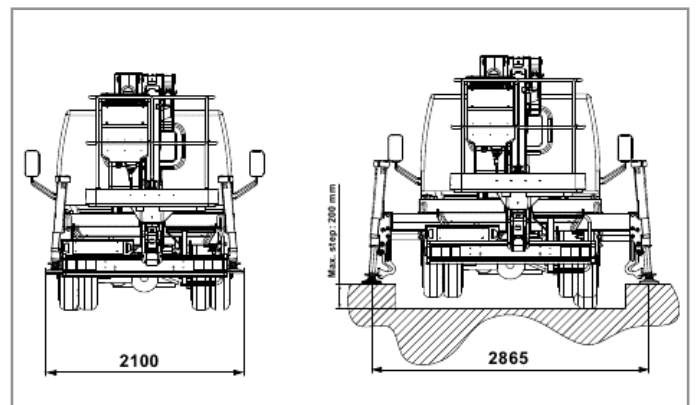
9,2 m max. seitr. Reichweite
mit eingefahrenen Stützen*
(*mit 120 kg Korblast)



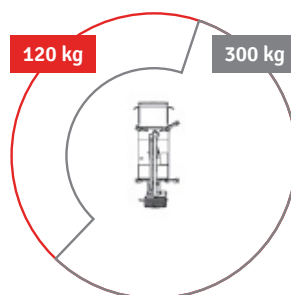
Arbeitsbühnen · Service · Geräteverleih

VOGGENAUER^{GmbH}

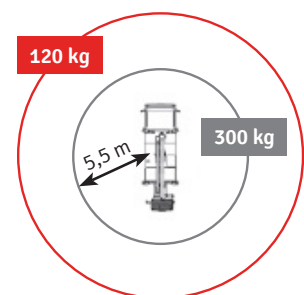
Altstein 15 / 83134 Prutting · Mobiltel: 0171/3002614
info@voggenauer-arbeitsbuehnen.de · Tel: 08036/8834
www.voggenauer-arbeitsbuehnen.de · Fax: 08036/1764



Stützen voll ausgefahren

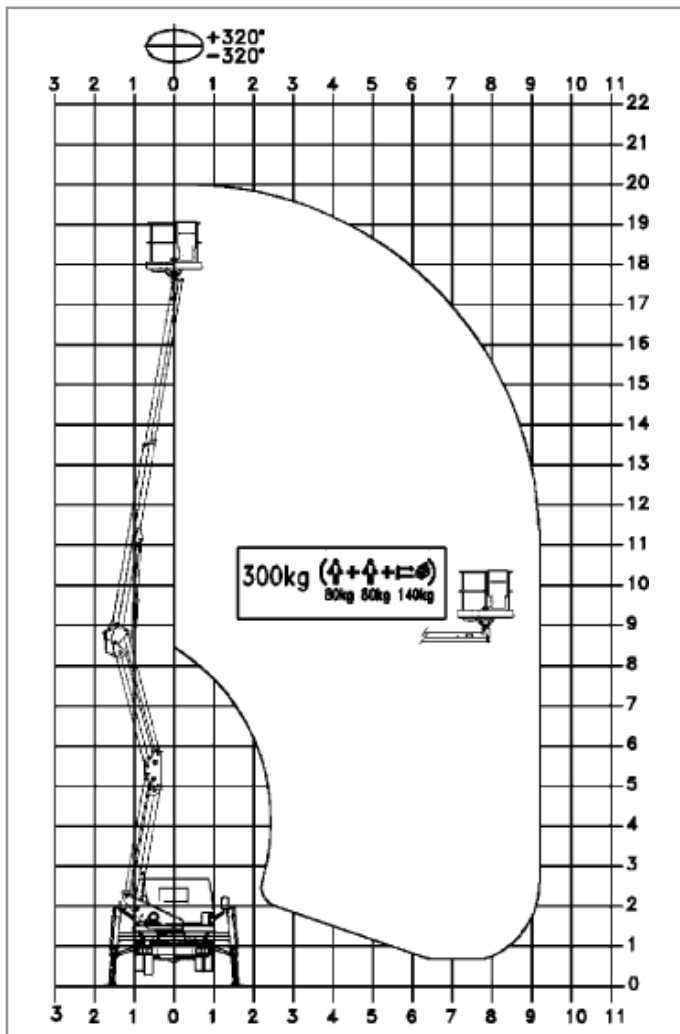


RH oder LH



ohne Stützen

ZED 20.20 HV



Arbeitsbühnen · Service · Geräteverleih

VOGGENAUER^{GmbH}

Altstein 15 / 83134 Prutting · Mobiltel: 0171/3002614
info@voggenauer-arbeitsbuehnen.de · Tel: 08036/8834
www.voggenauer-arbeitsbuehnen.de · Fax: 08036/1764

